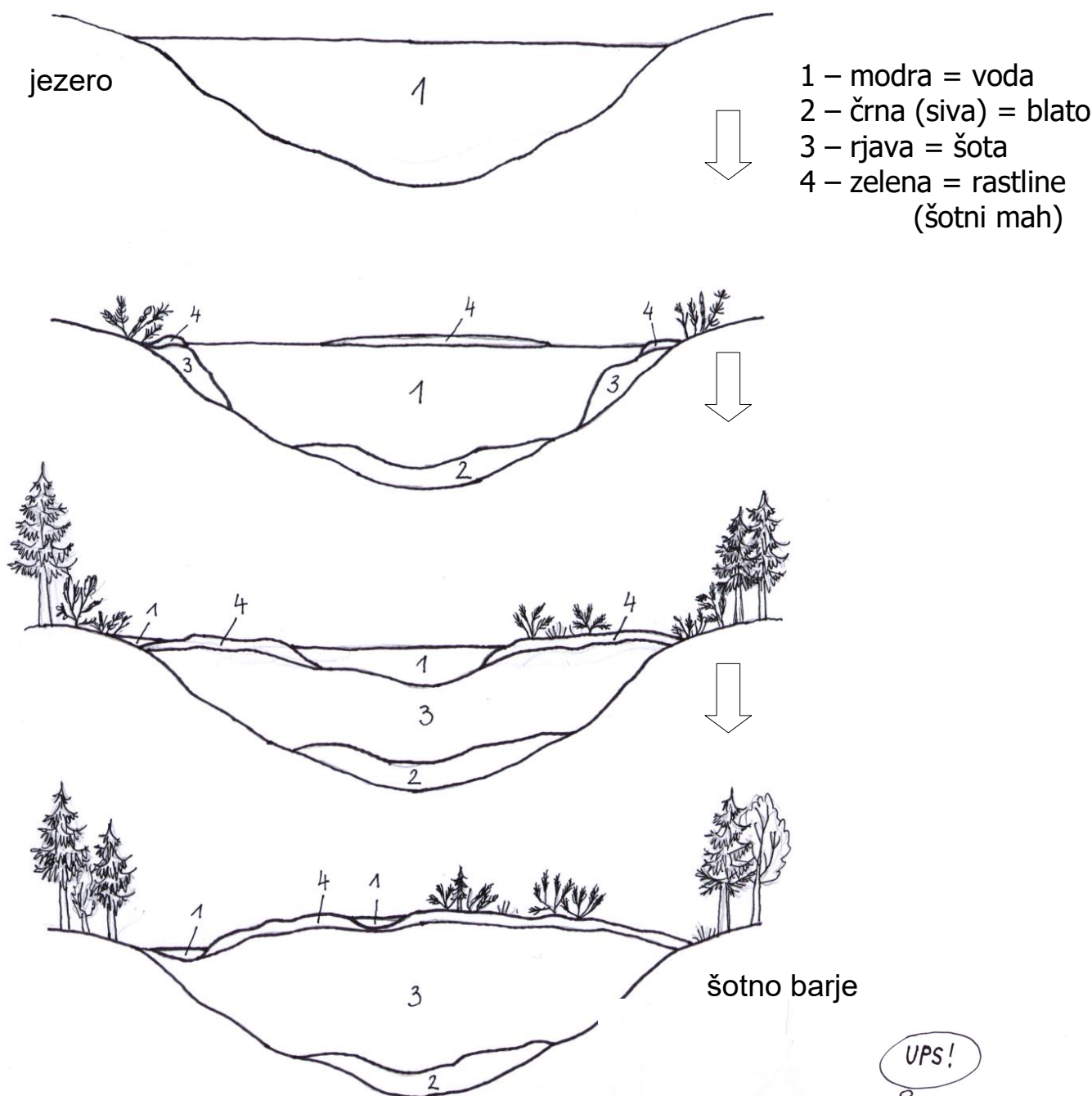


Kako je nastalo šotno barje? Pobarvaj!



Šotno barje ni pravo kopno. V njem je še vedno veliko vode. Če se nepremišljeno odpraviš čezenj, se lahko pogrezneš v šoto.

Šota je nastala iz odmrlih rastlinic šotnega mahu.



Barje leži v Triglavskem narodnem parku. Poznaš še kakšen kraj, ki leži v njem? _____

Kaj je glavna naloga narodnih parkov? _____

Koliko narodnih parkov imamo v Sloveniji? _____ Kdaj je bil ustanovljen Triglavski narodni park? _____

Primerjaj šotno barje z gozdom okoli njega. Napiši razlike!

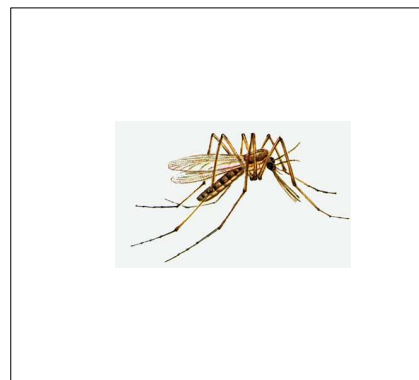
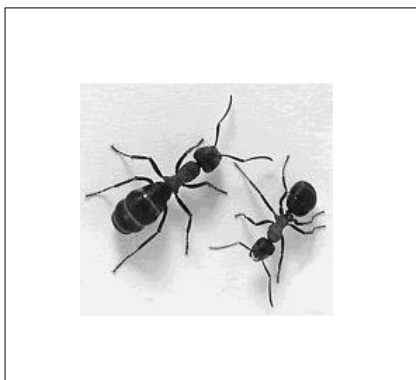
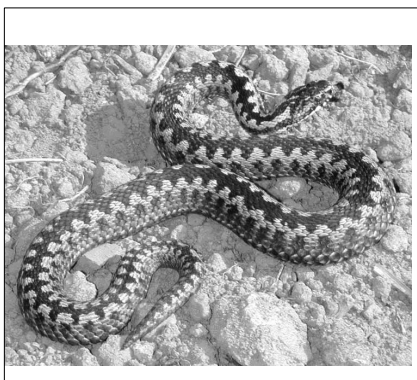
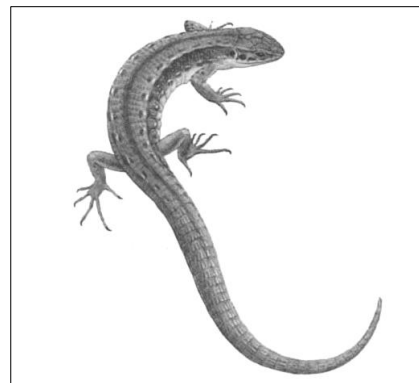
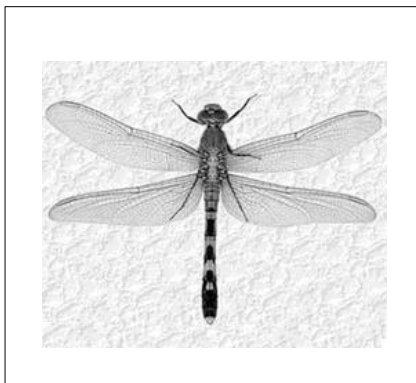
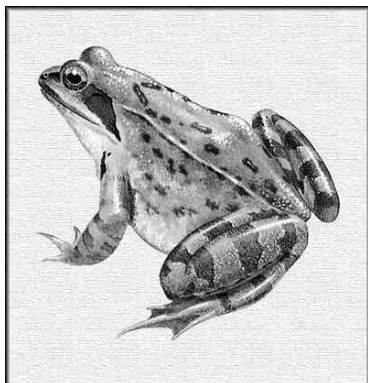
Katera drevesna vrsta prevladuje na Pokljuki? Za kaj uporabljamo les teh dreves?



Nekoč je bilo na Pokljuki veliko neke druge vrste dreves. Katere? Za kaj se uporablja njihov les?



Živali na slikah lahko srečaš tudi na šotnem barju. Napiši, katere živali so to!



Naredi kljukico pri tistih rastlinah, ki živijo na šotnem barju!



marjetica



regrat



borovnica



njivsko
grabljišče



mahovnica



rožmarinka



spominčica



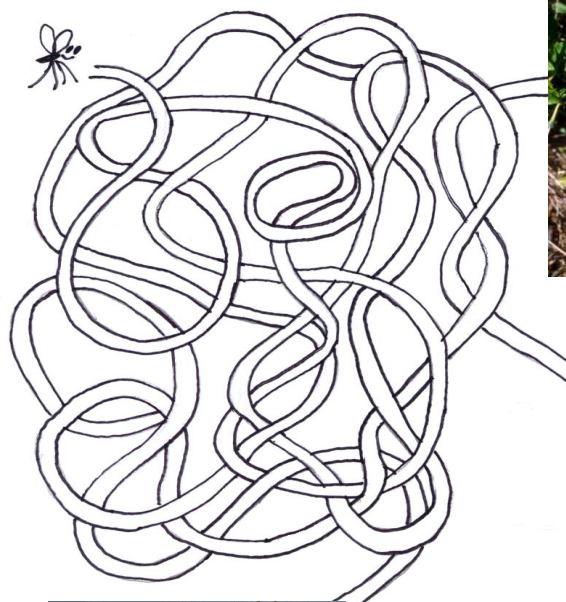
brusnica



šotni mah

H kateri mesojedi rastlini bo priletel komar?

Komarja bo ujela



MASTNICA



ROSIKA

MEŠINKA

