

Na karti označi, kateri del Triglavskega narodnega parka (TNP) si bomo (smo si) ogledali!
 Napiši nekaj pravil obnašanja na tem območju!

Koliko narodnih parkov imamo v Sloveniji? _____ Kdaj je bil ustanovljen Triglavski narodni park? _____

Kateri je osnovni cilj narodnih parkov po svetu? _____

Kaj je Pokljuka? _____

Na kateri nadmorski višini je barje Goreljek? _____ Kakšna je temperatura zraka? _____

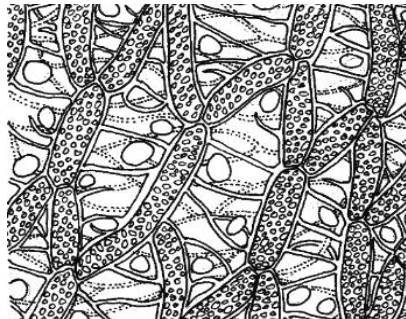
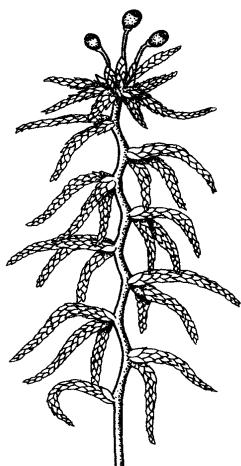
Razlika med temperaturo v kraju kjer si doma je _____.

Katera je najbolj razširjena drevesna vrsta na Pokljuki? Zakaj? Napiši, za kaj uporabljamo njen les!

Katera vrsta drevesa je bila nekoč zelo pogosta na Pokljuki in zakaj je sedaj skoraj ni več?

Primerjaj šotno barje z gozdom okoli njega. Napiši razlike!

Na sliki je rastlinica, ki je na šotnem barju "kriva za vse". Katera rastlina je to?



Kakšen pH ima voda na barju? Obkroži!

bazičen

nevtralen

kisel

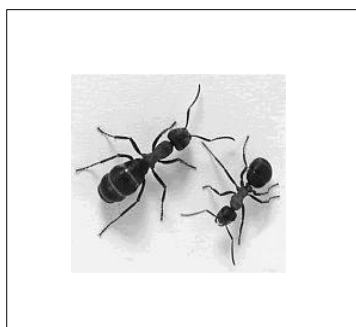
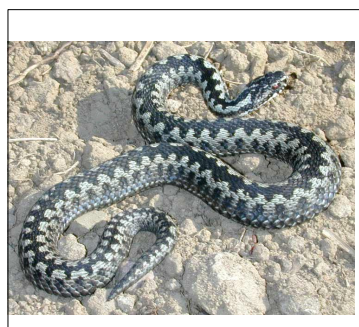
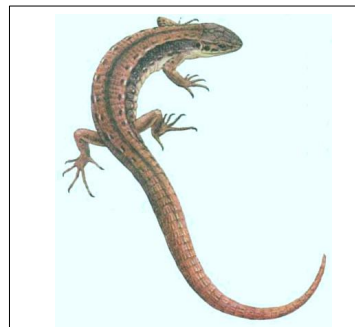
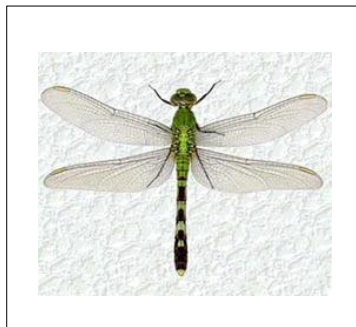
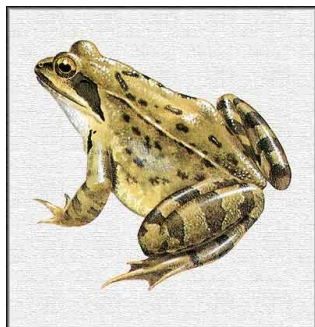
Zakaj?

Razloži nastanek šotnega barja!

Kaj je šota? Mogoče veš, za kaj so jo nekoč uporabljali? Kaj pa danes?

Kje v Sloveniji je bilo večje šotno barje in kje so se šotna barja ohranila do danes?

Živali na spodnjih slikah živijo tudi na barju. Poimenuj jih!



Poimenuj rastline na slikah! Katere od njih živijo v sožitju z glivami?



Katere človekove dejavnosti si opazil/a v okolici šotnega barja? Ali imajo lahko negativne posledice za barje? Opiši!

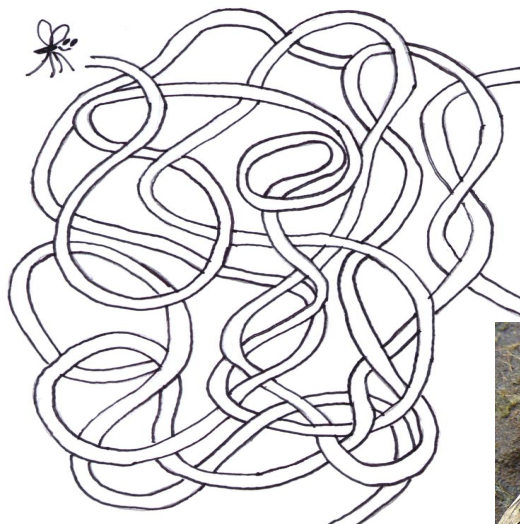
Na slikah je nekaj rastlin in živali, ki jih lahko srečaš ob poti okoli barja in v poključkih gozdovih. Poimenuj jih! Si jih opazil/a?



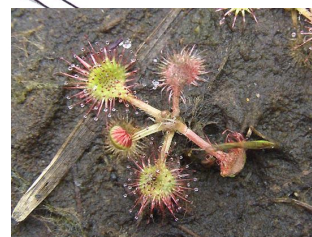




H kateri mesojedi rastlini bo zaneslo komarja?



MASTNICA



ROSIKA



MEŠINKA